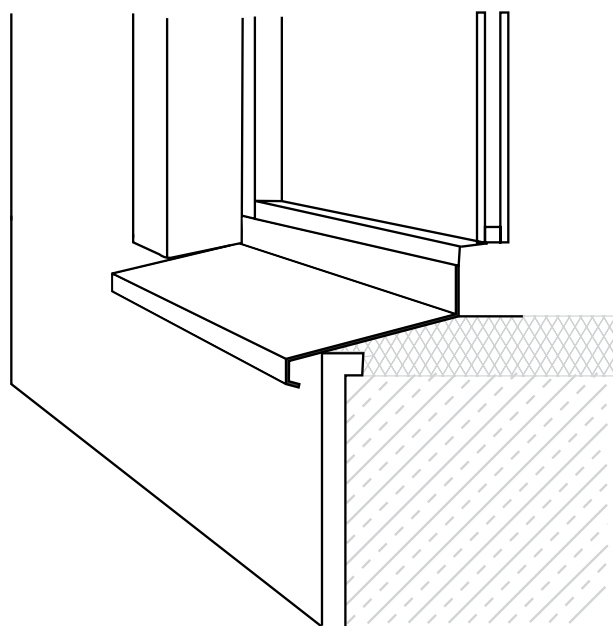


EXPERT

professional complex for window

**Руководство по
монтажу наружных
откосов
Expert**

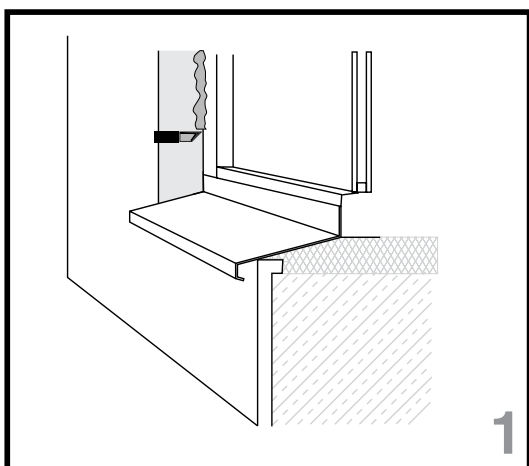


Наружные откосы Expert набирают все большую популярность в последнее время. Это и не удивительно, ведь использование пластиковых наружных откосов выгодно как для клиента, так и для монтажной бригады:

- оперативность монтажа и небольшое количество отходов и строительного мусора;
- теплоизоляция: ячеистая структура материала откоса обеспечивает дополнительную тепло- и влагоизоляцию зоны примыкания к монтажному шву по периметру окна;
- звукоизоляция: откосы поглощают шумы с улицы;
- простота в эксплуатации: глянцевая поверхность откосов позволят легко ухаживать за ними;
- долговечность (15 - 20 лет): откосы Expert не изменяют цвет и не деформируются, так как устойчивы к ультрафиолетовым излучениям и перепадам температур.

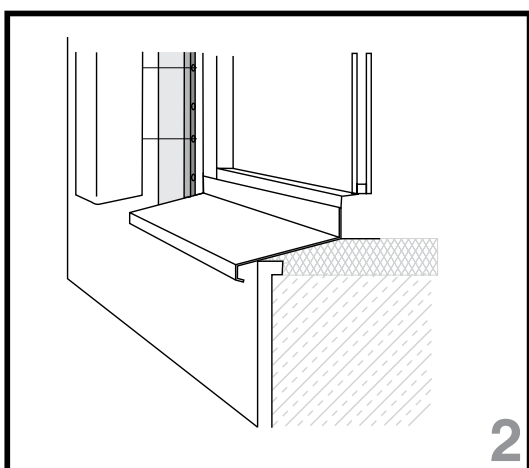
Таким образом, установка наружных откосов Expert - это разумный выбор.

Установка откосов происходит в несколько этапов:



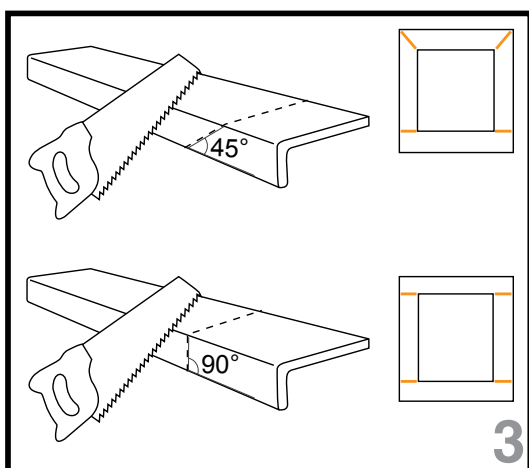
1) Подготовка проема

Необходимо срезать монтажную пену, оставшуюся после герметизации окна, при необходимости утеплить откос.



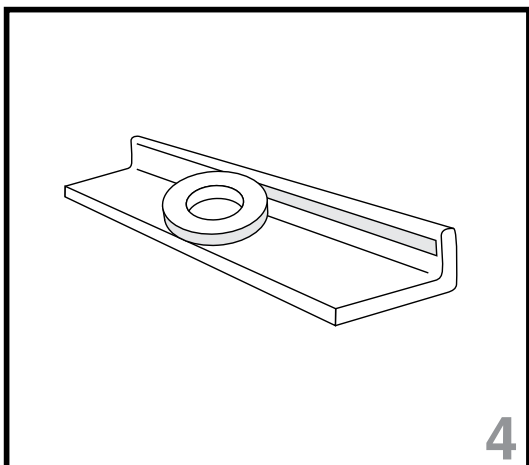
2) Монтаж стартового профиля

Для монтажа наружного откоса нужно прикрепить к раме окна стартовый профиль. При креплении старта саморезы необходимо размещать точно в центр профиля без наклона, контролируя плотность его прилегания к раме окна. Наружный откос основой монтируется в стартовый профиль.



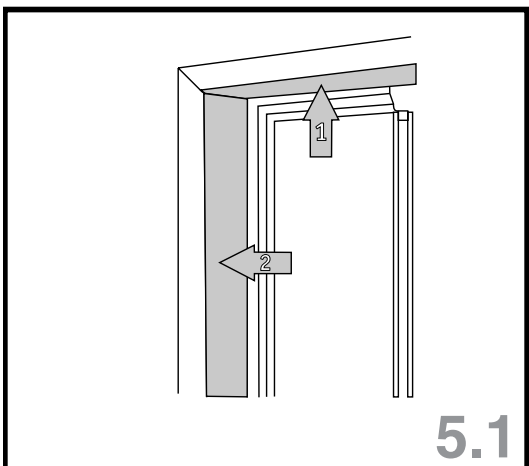
3) Раскрой откоса

Существует возможность раскроя откоса под углом 45° и 90° .



4) Крепление ленты ПСУЛ

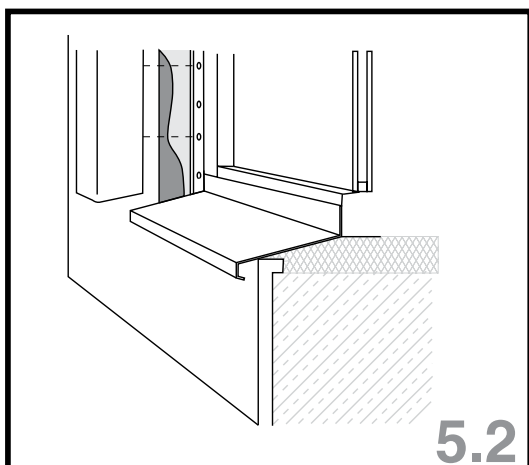
Лента ПСУЛ крепится на внутреннюю сторону капиноса и защищает монтажный шов от воздействия внешних природных факторов и обеспечивает вентиляцию шва снаружи.

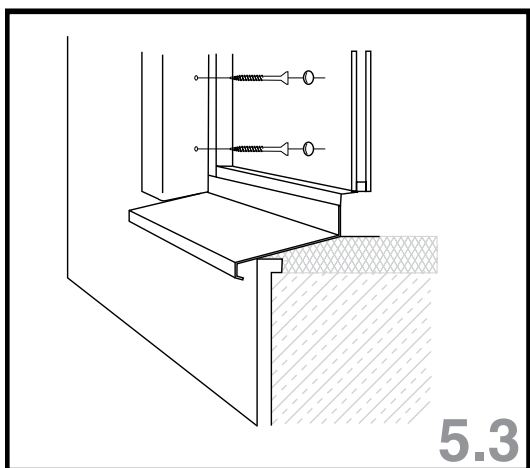


5) Крепление наружного откоса

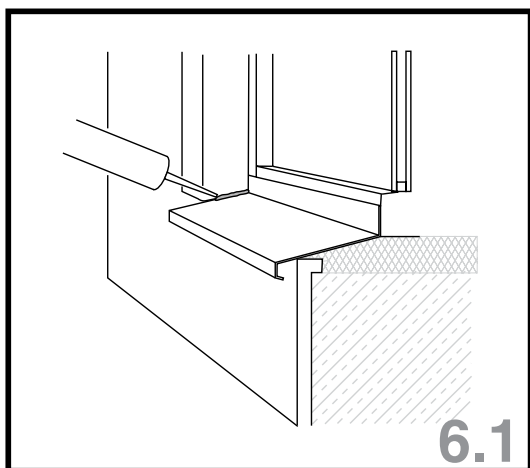
В первую очередь устанавливается верхняя часть откоса, а потом уже боковые части.

Крепится наружный откос



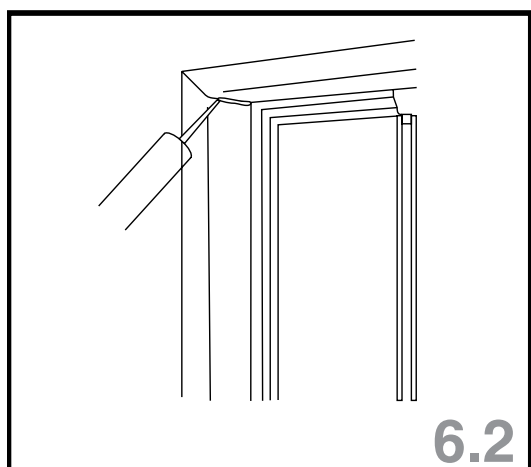


механическими креплениями,
которые в дальнейшем декорируются
заглушками.



6) Завершение монтажа наружных откосов

После завершения монтажа
необходимо провести герметизацию
швов с помощью клея-герметика.



Эксклюзивный дистрибьютор ООО «Хилал Аллюминум Юкрейн»



Центральный офис:

ул. Магистральная, 4,
г.Макеевка, Украина, 86115
тел: +38 (062) 340-41-40;
факс: +38 (062) 340-41-38;
e-mail: hilal@avs.dn.ua

Бровары

тел.: +38 (044) 587-99-22;
факс: +38 (04594) 523-67;
e-mail: hilal_kyiv@avs.dn.ua

Винница

тел.: +38 (0432) 50-72-00;
e-mail: hilal_vinnica@avs.dn.ua

Днепропетровск

тел.: +38 (0562) 31-90-67;
факс: +38 (056) 370-52-33;
e-mail: dnepr_hilal@avs.dn.ua

Донецк

тел.: +38 (062) 382-81-18;
e-mail: hilal_donetsk@avs.dn.ua

Запорожье

тел.: +38 (061) 228-11-50;
e-mail: hilal_zaporozje1@avs.dn.ua

Киев

тел.: +38 (044) 499- 76- 69;
e-mail: hilal_kyiv1@avs.dn.ua

Кривой Рог

тел.:+38 (0564) 90-21-37;
факс: +38 (0564) 90-21-77;
e-mail: hilal_krivrog@avs.dn.ua

Луганск

тел.: +38 (0642) 55-61-63;
факс: +38 (0642) 55-61-61;
e-mail: hilal_lg@avs.dn.ua

Львов

тел.: +38 (032) 242-18-03;
факс: +38 (032) 242-18-04;
e-mail: hilal_lviv@avs.dn.ua

Мариуполь

тел.: +38 (0629) 41-06-55;
факс: +38 (0629) 41-06-56;
e-mail: hilal_mariupol@avs.dn.ua

Николаев

тел.: +38 (0512) 67-00-86;
факс: +38 (0512) 67-00-36;
e-mail: hilal_nikolaev@avs.dn.ua

Одесса

тел.: +38 (048) 778-88-65;
факс: +38 (048) 740-20-32;
e-mail: hilal_odessa@avs.dn.ua

Ровно

тел.: +38 (0362) 46-08-75;
факс: +38 (0362) 46-08-74;
e-mail: x_dir.rovno@avs.dn.ua

Симферополь

тел.: +38 (0652) 621-042;
факс: +38 (0652) 621-043;
e-mail: hilal_simferopol@avs.dn.ua

Харьков

тел.: +38 (057) 757-46-64;
факс: +38 (057) 717-51-98;
e-mail: hilal_kh@avs.dn.ua

Хмельницкий

тел.: +38 (03822) 2-32-66;
e-mail: hilal_khmelnitsk@avs.dn.ua

Склад:

Херсон

ул. Нефтяников, 13;
тел.: +38 (0512) 67-00-86;

expert.hilal.com.ua